

Tutorial de Configuração EasyMesh

Modelo do equipamento: ONT HG325AX 1800 FXS

Código: 68400008



Neste tutorial mostraremos como fazer a configuração da função de EasyMesh do seu equipamento VSOL

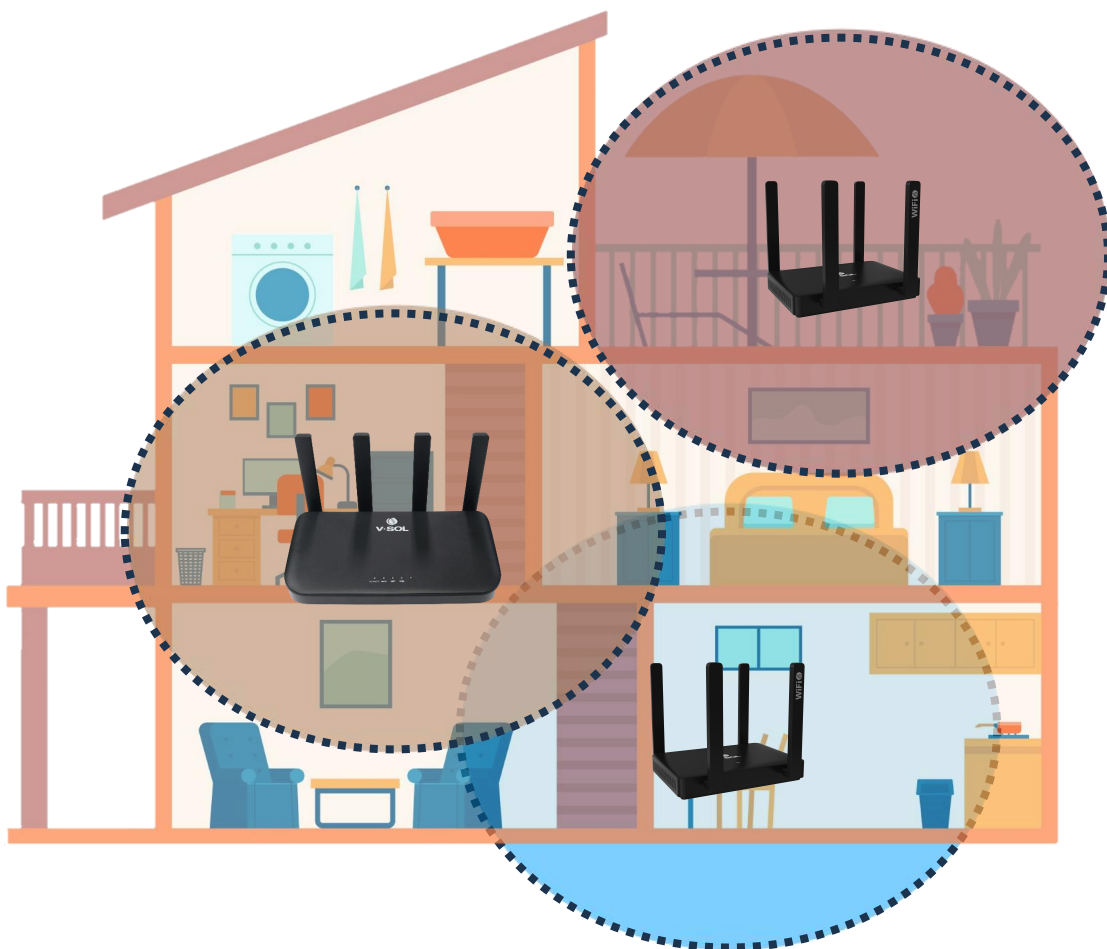
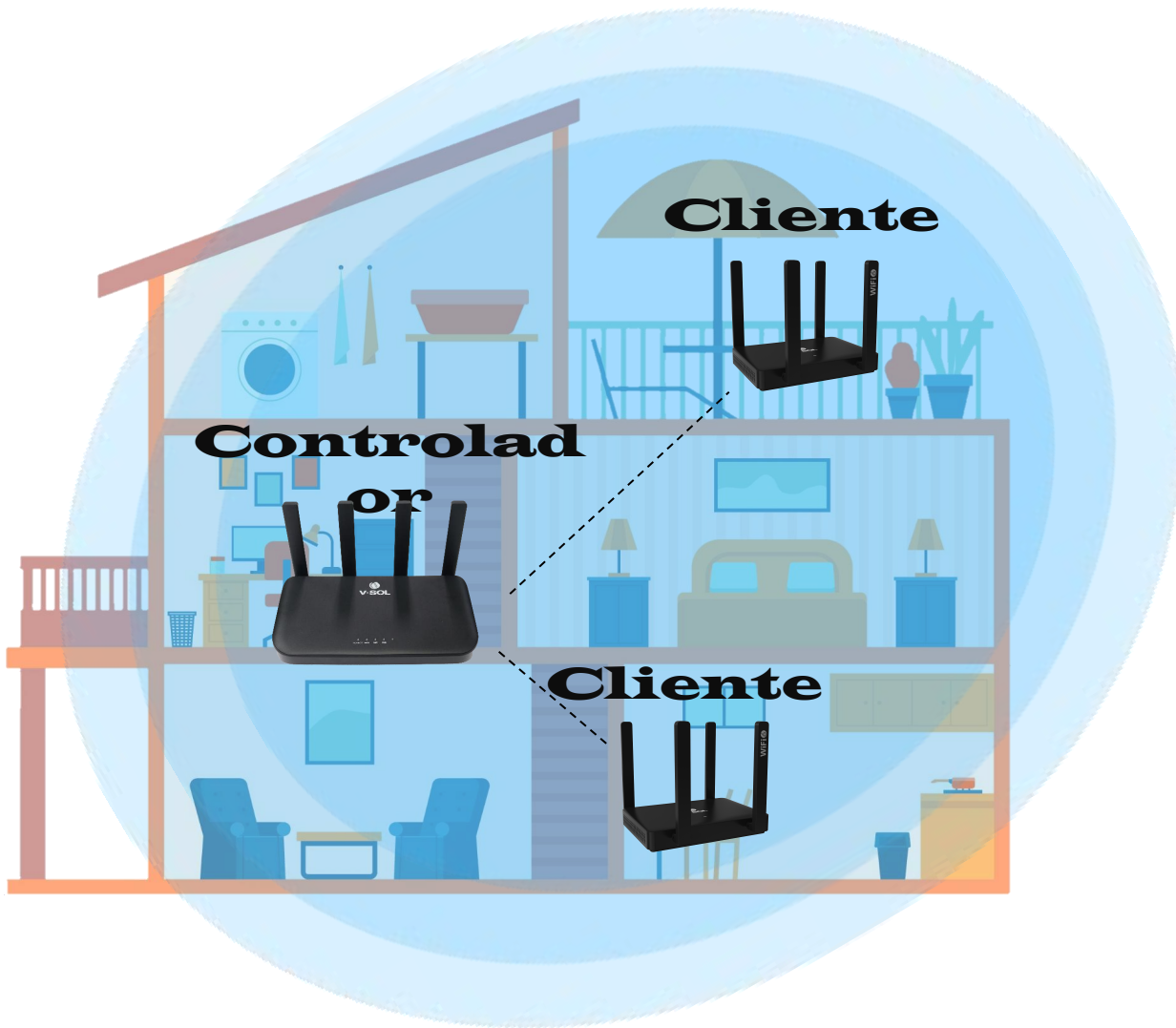
Modos de configuração Mesh

Para dar início a configuração de EasyMesh no seu equipamento VSOL, certifique-se que o segundo dispositivo esteja configurado em modo **Cliente** para recebimento do sinal, pois a ONT VSOL trabalha apenas em modo **Controladora**, ou seja, a ONT VSOL vai ser a transmissora do sinal para realizar a criação da malha Mesh com segundo equipamento.



Compatibilidade

A ONT VSOL HG325AX 1800 FXS é compatível com torres Mesh, ONTs e roteadores, desde que o equipamento tenha a função **Cliente** para realizar o pareamento do dispositivo e formar a malha Mesh.



Configuração

Siga o passo a passo de como realizar a configuração do EasyMesh na sua ONT VSOL HG325AX 1800 FXS para obter um melhor experiencia de uso mantendo toda qualidade dos equipamentos VSOL que você já conhece.

1. Selecione a função de **Rede** para abertura da página de configuração e autenticação.

The screenshot displays the VSOL web interface. On the left is a blue sidebar menu with the 'V-SOL' logo at the top. The 'Status' section is expanded, showing options like 'Informação do dispositivo', 'Informações da WAN', 'Informações PON', and 'informação de usuário'. Below this, the 'CONFIGURAÇÕES AVANÇADAS' section includes 'Segurança', 'Aplicativo', 'Gerenciamento', and 'Diagnóstico'. The 'Rede' option is highlighted with an orange box. A blue line connects this box to a text instruction above. The main content area on the right is titled 'Informações básicas do dispositivo' and contains a table with device details. Below this is the 'Informações do recurso' section with CPU and memory usage bars. At the bottom, there is a 'Guia rápido' section with a 'Começar Guia rápido' button.

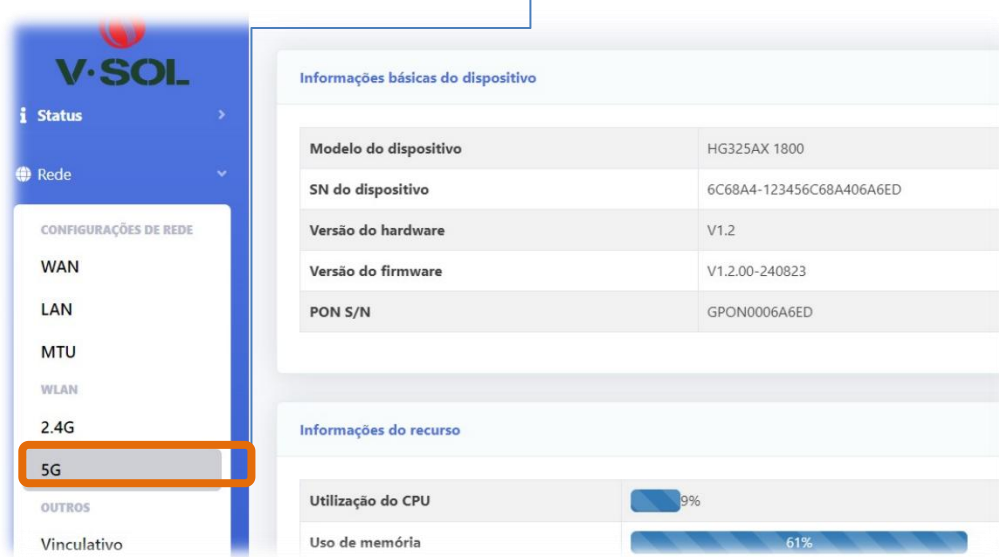
Informações básicas do dispositivo	
Modelo do dispositivo	HG325AX 1800
SN do dispositivo	6C68A4-123456C68A406A6ED
Versão do hardware	V1.2
Versão do firmware	V1.2.00-240823
PON S/N	GPON0006A6ED

Informações do recurso	
Utilização do CPU	9%
Uso de memória	61%

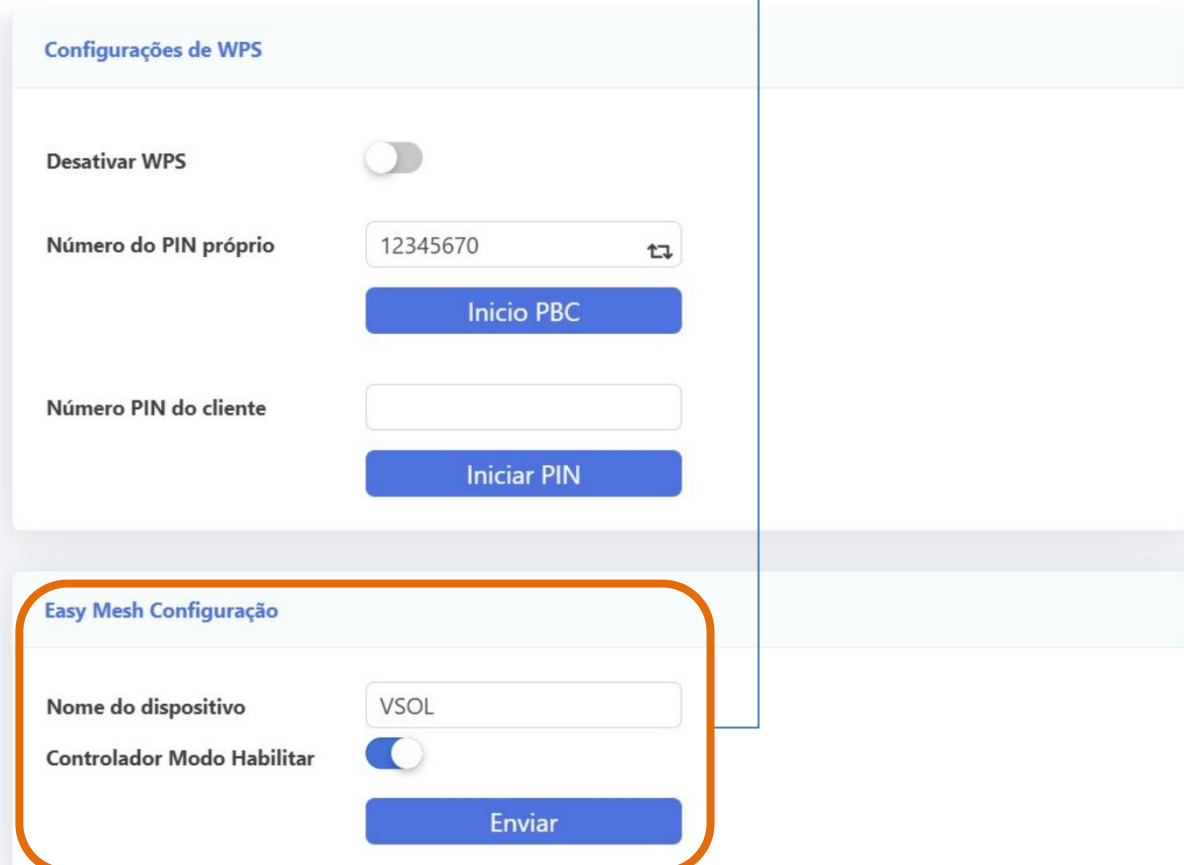
Guia rápido

[Começar Guia rápido](#)

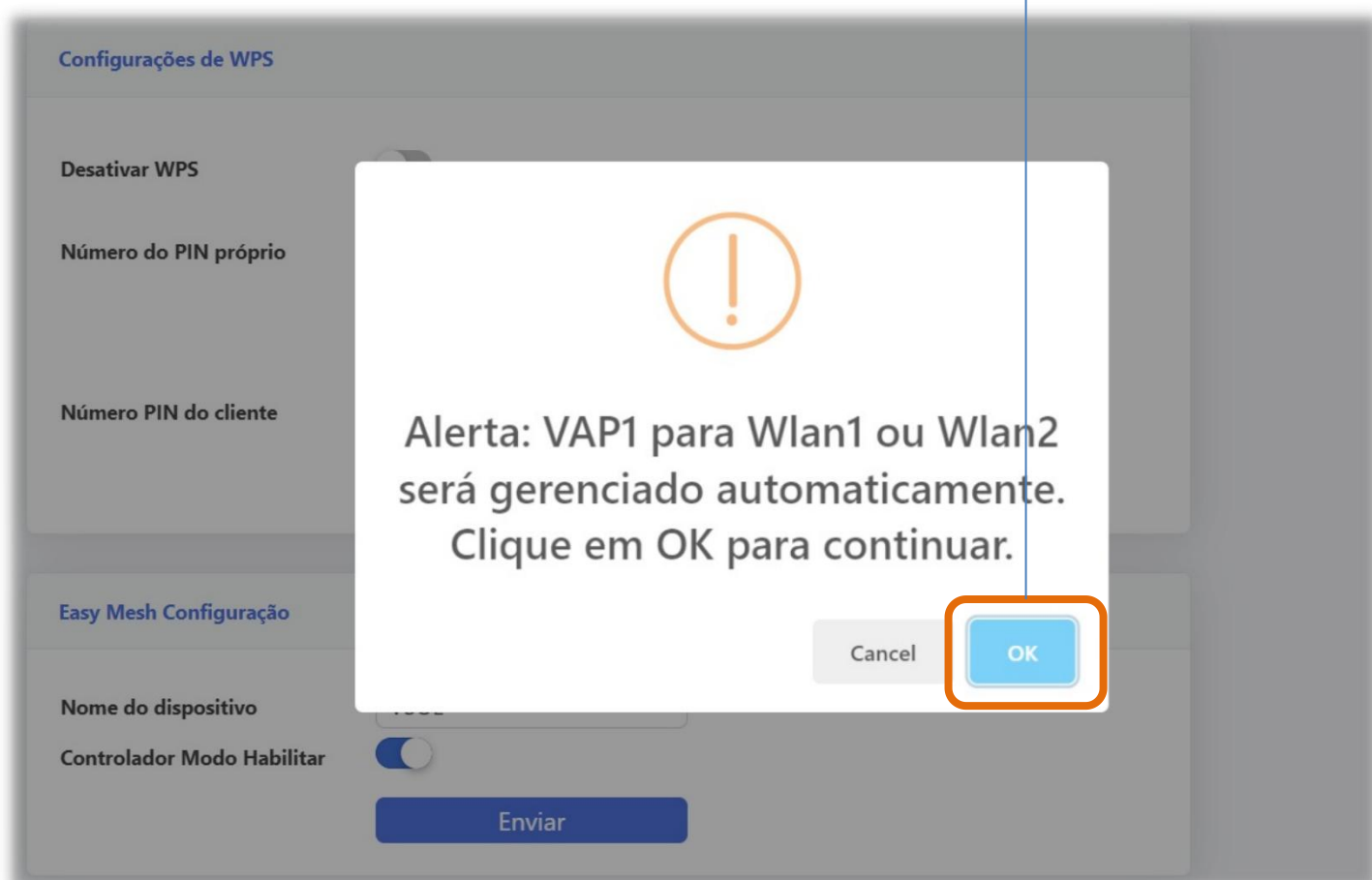
2. Dentro da página de Rede, clique em **5G** para abrir a página de configuração da banda 5.8 GHz.



3. Role o scroll do mouse para baixo para ativar a função do selecionando o botão **Controlador Modo Habilitado** em seguida em **Enviar** para aplicação da configuração.

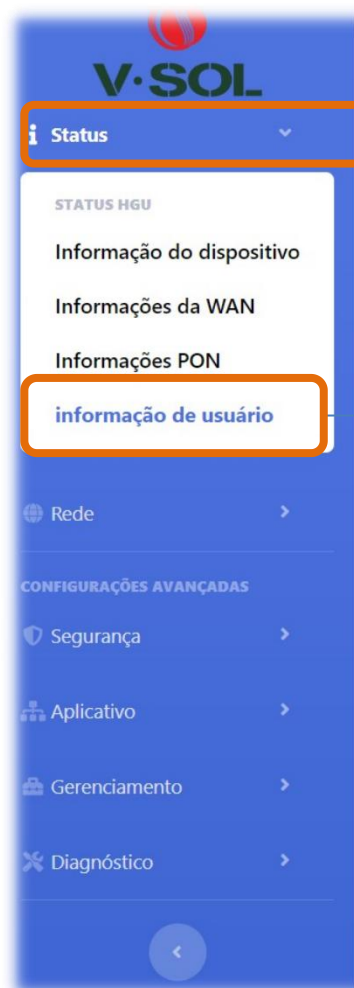


4. Clique em **OK** confirmando a seleção de ativação da ONT como controladora.



5. Após ativação do pala interface WEB na ONT, clique no botão **WPS** da ONT HG325AX 1800 FXS e do segundo equipamento que deseja usar na sua rede Mesh para iniciar o pareamento dos dispositivos.

6. Para verificar a conectividade dos dois dispositivos, acesse a página de topologia do EasyMesh selecionando a página **Status**.



Interface WLAN

SSID-Nome	Esconder SSID	Criptografia	Canal	Modo	BSSID
VSOL 07 DUAL	Visível	Habilitado	12	2.4 GHz (B+G+N+AX)	6c:68:a4:06:a6:ee
VSOL 07 DUAL	Visível	Habilitado	100	5 GHz (A+N+AC+AX)	6c:68:a4:06:a6:f2

Clientes Associados

Endereço MAC	Paquete Tx	Paquete Rx	Taxa de envio (Mbps)	RSSI (dBm)	Tempo expirado (seg)	SSID-Nome
--------------	------------	------------	----------------------	------------	----------------------	-----------

WLAN Enviar e Receber

Interface	Pacotes (Recv)	Bytes (Recv)	Erros (Recv)	Retirado (Recv)	Pacotes (Enviar)	Bytes (Enviar)	Erros (Enviar)	Retirado (Enviar)
VSOL 07 DUAL	0	0	0	0	0	0	0	0
VSOL 07 DUAL	0	0	0	0	0	0	0	223

7. Em seguida clique em **Informação de usuário**.

8. Atualize a página para certificar que o segundo dispositivo está se comunicando com a ONT HG325AX 1800 FXS.

Cientes DHCP ativos

Nome do dispositivo	Endereço MAC	Endereço de IP	Tempo de Locação
RBSPOISPNOT6347	70:b5:e8:fb:97:ae	192.168.1.2	86197
S22-de-Emerson	9a:6f:28:b1:91:45	192.168.1.3	84326
	6c:68:a4:a6:a8:97	192.168.1.4	85904

Tabela de detalhes do dispositivo EasyMesh

- VSOL(0)
 - MESH_a899(0)

Atualizar

9. Assim que o dispositivo estiver conectar com a ONT HG325AX 1800 FXS, irá aparecer o nome da rede do outro equipamento.

10. Clique no nome do segundo equipamento para visualizar mais informações como endereço MAC e a banda utilizada na malha Mesh.

LAN3 Up 1000Mb 9231 1155667 0 0 9827 1328237 0 0

Tabela de detalhes do dispositivo EasyMesh

Informações do nó

Endereço MAC	Nome do dispositivo	RSSI(dBm)	Banda
6c68a4a6a897	MESH_a899	-22	5G

Informações da estação

Endereço MAC	RSSI(dBm)	Banda	Downlink	Uplink
6c:68:a4:a6:a8:97		192.168.1.4	85527	

Tabela de detalhes do dispositivo EasyMesh

- VSOL(0)
 - MESH_a899(0)

Atualizar



Suporte

Caso tenha problemas ou precise de ajuda com a configuração do seu equipamentos VSOL oficial, entre em contato com nosso time de técnicos disponíveis 24 horas por dia pelo site ou WhatsApp.



vsolbr.com.br/chamados



55 11 91464 6377

